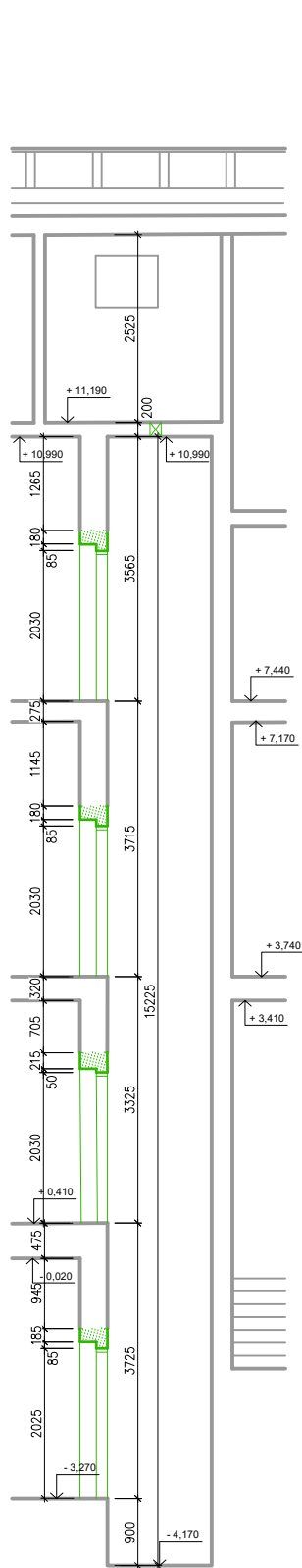


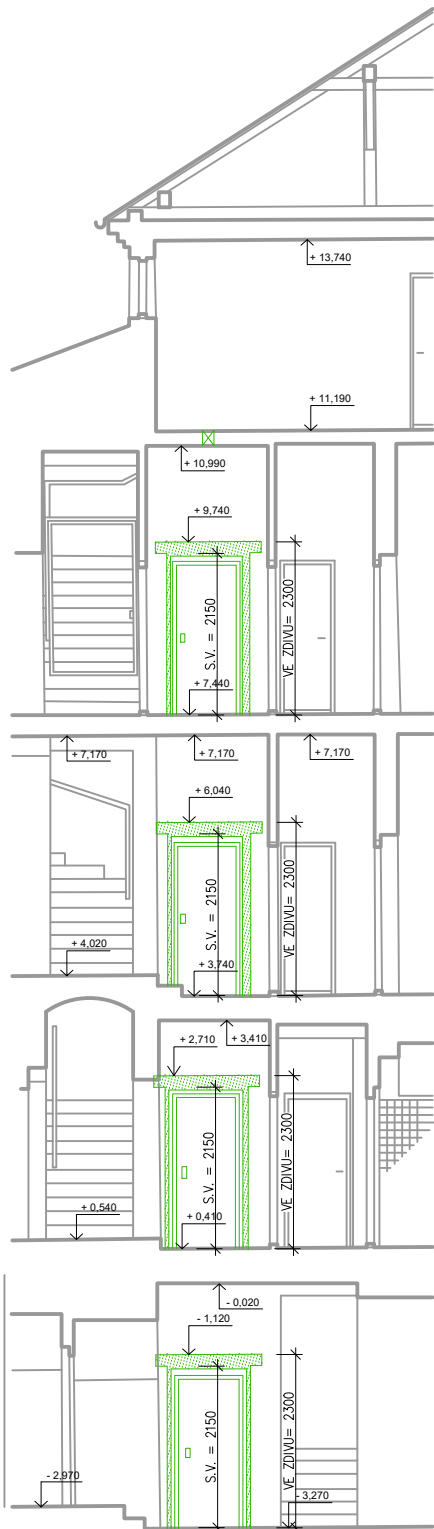
STÁVAJÍCÍ STAV

1:100

SVISLÝ ŘEZ A-A'



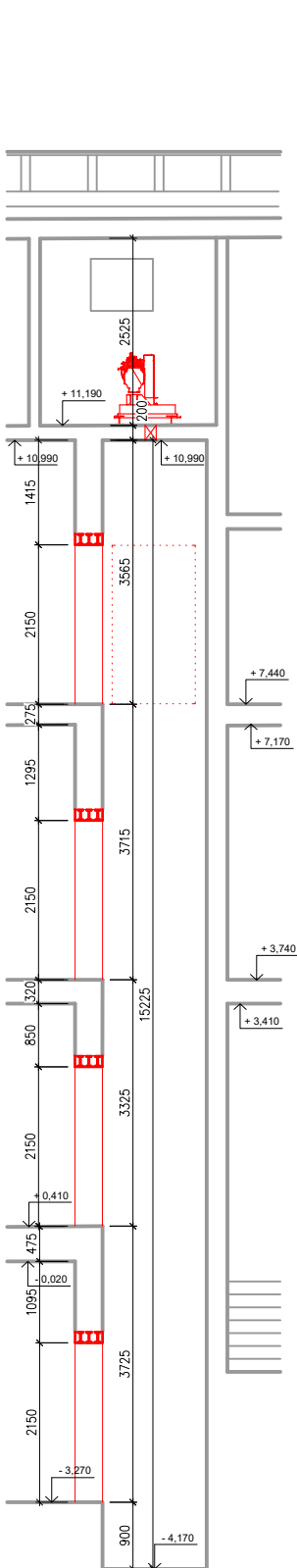
SVISLÝ ŘEZ B-B'



NOVÝ STAV

1:100

SVISLÝ ŘEZ A-A'



SVISLÝ ŘEZ B-B'



LEGENDA MATERIÁLŮ

- Stávající konstrukce
- Bourané konstrukce
- Nové konstrukce, zdivo z bloků PORFIX

POZNÁMKY

- TATO DOKUMENTACE VE STUPNI PRO STAVEBNÍ POVOLENÍ NENAHRAZUJE PROVÁDĚCÍ DOKUMENTACI! TA MUSÍ BÝT VYPRACOVÁNA PO DETAILNÍM ZAMĚŘENÍ VÝTAHOVÉ ŠACHTY
- PŘED MONTÁŽÍ NOVÉ TECHNOLOGIE VÝTAHU BUDE PROVĚŘEN STAV, DIMENZE A JISTĚNÍ STÁVAJÍCÍHO PŘÍVODNÍHO KABELU VÝTAHU. V PŘÍPADĚ NEVYHOVUJÍCÍHO STAVU BUDE DO STROJOVNY REALIZOVÁN Z HLAVNÍHO ROZVADĚČE NOVÝ PŘÍVOD DLE KONKRÉTNÍ TECHNOLOGIE VÝTAHU, VČETNĚ JISTĚNÍ
- V HLAVĚ ŠACHTY BUDE UMÍSTĚNO MONTÁŽNÍ OKO NEBO MONTÁŽNÍ NOSNÍK V ZÁVISLOSTI NA POUŽITÉ TECHNOLOGII VÝTAHU

ZODPOVĚDNÝ PROJEKTANT:	VYPRACOVAL:	
Ing. et Ing. Pavel Vyskočil	Ing. et Ing. Pavel Vyskočil	
STAVEBNÍK:	Statutární město Brno, Dominikánské náměstí 196/1, 602 00 Brno	
MÍSTO STAVBY:	Radnická 370/12, 602 00 Brno	
KATASTRÁLNÍ ÚZEMÍ:	Město Brno	
NÁZEV STAVBY:		
VÝMĚNA VÝTAHU V OBJEKTU RADNICKÁ 370/12, BRNO		
OBSAH VÝKRESU:		
SVISLÝ ŘEZ A-A', B-B'		
		Ing. et Ing. Pavel Vyskočil Nádražní 179, 664 46 Silůvky IČO: 87245302 Autorizace ČKAIT: 1005896 tel.: (+420) 725 805 017 pavel.vyskocil@seznam.cz
	STUPEŇ	DPS
	FORMÁT	2xA4
	DATUM	09/2024
	MĚŘÍTKO	ČÍSLO VÝKRESU
	1:100	D 1.1_6